

データシート

## 自立分散型サーバー監視ソフト **BOM for Windows**



アンフェイクはFortraのプラチナパートナーです

### サーバーの詳細な監視を24時間休みなく継続し 非人間的なルーティンワークから管理者を解放

増え続けるサーバー群に対し、イベントログ確認からディスク容量調査、不正アクセスの調査や過負荷による障害調査。サーバー管理者が日々実施するこれらの調査は、業務継続性を維持する為に絶対欠かすことのできない管理者のルーティンワークになります。しかしこれらの作業は管理者のヒューマンリソースを著しく消耗していきます。BOM for Windows (BOM) はこれらの作業を全て肩代りします。

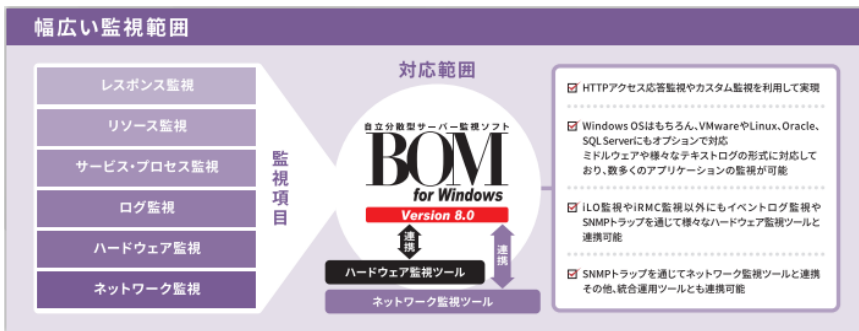
#### 製品概要

##### 主な特徴

- レスポンス監視
- リソース監視
- サービス・プロセス監視
- ログ監視
- ハードウェア監視
- ネットワーク監視
- Windows Update監視
- 朝監視によるサーバー群の状態通知
- 安心感と拡張性の両立
- 自立分散型による障害発生時のリスク回避
- 最短10分で監視開始
- オプションでVMware、Linuxにも対応
- 純国産アプリケーション

##### 関連製品

InterMapper  
InterMapper RemoteAccess  
InterMapper Flows (オプション)



### 監視ツールから業務ソリューションへ

サーバーを運用するにあたり避けて通れない、日々のシステム稼働チェック。サーバーごとで異なるポイントの一つ一つ手順書に沿って行うチェック作業は、サーバーの台数が増えるに従って大きな負担となり、結果として重大なミスにつながる原因ともなります。BOMは、あらかじめ設定したポイントでシステムが正常に稼働していることをお知らせしますので、管理者に朝の余裕をご提供します。



### 安心感と拡張性を両立し最短10分で監視スタート

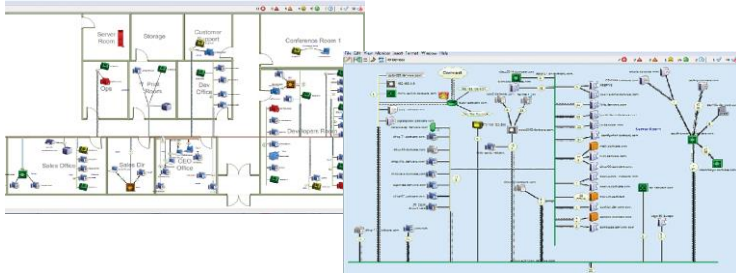
BOMは日本国内で開発された純国産アプリケーションです。マネージャーサーバーもデータベースサーバーも必要がなく、BOM自身が、監視・通知・リカバリーの全てを実行します。豊富に用意された監視設定テンプレートを使えば、パッケージを手にしてから監視を開始するまで最短10分です。



# InterMapper & BOM 連携

## アニメーションでネットワークを可視化 エージェントレスなNMS(ネットワークマネジメントシステム)

InterMapperはネットワーク管理者業務を強力にサポートする優れたモニタリング、マッピング、アラート監視ツールです。アニメーションで状態が表現されるトポロジーマップにより、ネットワーク機器やサーバー機器をグラフィカルに可視化します。



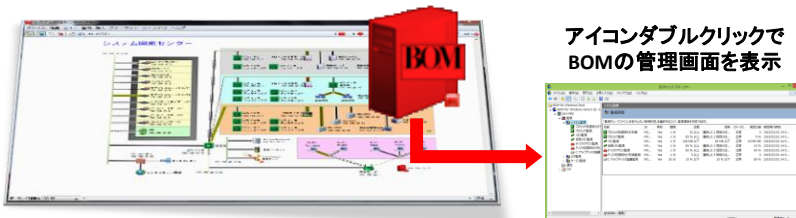
### エージェントレスのメリットとデメリット

InterMapperはエージェントレスなNMSです。監視対象機器にエージェントソフトウェアを入れる必要が無い為、導入時のハードルが低く、監視運用開始までのスパンを短くできるのがメリットです。しかし、サービスやソフトウェアの稼働状況を監視したり、停止したサービスを再起動したりすることができません。これを補間してくれるのがBOMです。

### InterMapperとBOMは首尾一貫とした連携が可能

サーバーで異常が発生するとBOMはInterMapperにアラートを上げてきます。これを受けてInterMapperではアラート処理が行われ管理者にメール通知等が行われます。管理者はアラートが発砲されたサーバーをInterMapperのトポロジーマップからダブルクリックしBOMの管理画面を表示させて問題を特定します。同一サーバーに同居させお互いを独立監視することも可能です。

BOMが異常を検知しInterMapperにアラートを送信



InterMapperは管理者へ異常を通知

### 製品概要

#### 主な特徴

- ドリルダウン式のマッピングとモニタリング
- モニタリングデータの記録とグラフ化
- リアルタイムな高速ポーリングとアラート監視
- ポーリング間隔の調整(マップ毎、機器毎に調整可能)
- インターフェイスの利用率について、注意警報・危険の閾値を任意に設定可能
- 外部機器やソフトウェアとのアラート連携
- マルチプラットフォームでの稼働 (Windows, Mac, Linux, Sles)
- ネットワークスキャンやオートディスカバリによる監視機器の自動検出
- 全ての機能を30日間無償トライアル

#### システム要件

- Windows 10/11 (64bitのみ)
- Windows 2016/2019/2022 Server
- Mac OS X 10.15/11/1/13
- Red Hat 7/8/9
- SuSE Linux Enterprise Server 12/15
- メモリ8GB以上

#### 関連製品

InterMapper RemoteAccess  
InterMapper Flows(オプション)

