

InterMapper

データシート

InterMapper Flows



アンフェイクはFORTRAのプラチナパートナーです

製品概要

主な特徴

- ネットワークトラブルシューティング
- キャパシティプランニング
- ネットワークに負荷をかけている元凶の調査
- 簡単な操作
- 見やすいビューアー

システム要件

- Windows 8/10/11 (64bitのみ)
- Windows サーバー R2 2012/2016/2019/2022
- Mac OS X 10.10/10.11/10.12/10.13/10.14
- Red Hat 6/7/8
- SuSE Linux Enterprise Server 11/12
- メモリ8GB以上

関連製品

InterMapper
InterMapper RemoteAccess

ネットワークのトラブル解析と最適化を強力にサポートするFlowsアナライザー

InterMapper Flowsは、InterMapperサーバーのオプション機能として提供されます。InterMapperサーバーは、トラフィック量をグラフ化しますが、トラフィックの内容をモニターすることはできません。これを可能にするのがInterMapper Flowsです。トラフィックの詳細な情報をグラフ化することで、ネットワークを圧迫しているデータを特定することが可能になります。InterMapper FlowsはNetFlow/sFlow/JFlow/cFlowに対応しています。

高性能で見やすいビューアー

InterMapper FlowsはFlowsエクスポーターに対応した任意のデバイスからFlowsデータを収集してグラフ化します。グラフ化したデータは過去に遡って解析することができます。解析するデータの種類に応じた代表的な4つのビューアーをご紹介します。

- 通信量が上位のトーカー(送信者)とリスナー(受信者)
- 通信量が上位のプロトコル
- 活動量の多いポートとポート同士の比較
- 活動量の多いVLANsとVLANs同士の比較

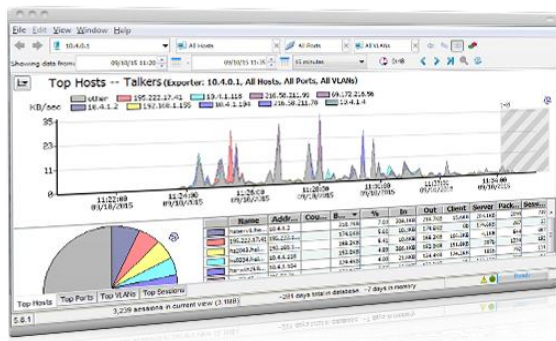


簡単な操作でモニター先を選択

Flowsエクスポーター対応の機器が複数あっても、モニターしたい機器のIPアドレスを指定することにより、Flows解析の対象機器を簡単に切り替えることができます。

無償トライアルの実施

InterMapper Flowsは、その全ての機能について無償トライアルを30日間実施できます。





InterMapperのネットワーク情報に どこからでもアクセスできます

InterMapper RemoteAccessを使用することによって、離れた場所から、例えば自席からでも、マップ、サブマップ、設定オプションにアクセスすることができます。

リアルタイムビューと詳細な情報

InterMapper RemoteAccessは、InterMapperサーバーに接続し、ネットワークのリアルタイムビューを表示します。ハードウェア状態、ソフトウェア状態、そして回線のトラフィック状況を遠隔から監視します。これによって迅速に問題を特定することができ、影響が出る前に対応が可能となります。

コントロールとマップ設定

InterMapper RemoteAccessではInterMapperサーバーと同様に全ての設定ができます。マップとサブマップの作成、アラート(警報)の設定と承認、そしてレポートとログを世界中のどこからでも設定し、閲覧できます。設定にはInterMapperの管理者権限が必要です。

安定した(安全な)アクセスプラットフォームサポート

InterMapper RemoteAccessは全てのデータをSSLプロトコルによって暗号化して通信します。マップごとにユーザー/パスワードの設定が可能です。ユーザーごとに異なる操作権限を割り当てることもできます。

複数同時接続が可能

InterMapper RemoteAccessは、同時アクセス数を制限するプールライセンスでご提供されます。インストールフリーで最大100セッションまでの同時接続が可能です。

無償トライアルの実施

InterMapper RemoteAccessは、その全ての機能について無償トライアルを30日間実施できます。

製品概要

主な特徴

- マップ、サブマップと設定オプションへの遠隔アクセス
- ネットワーク状態とリアルタイムビューへの遠隔アクセス
- 詳細なデバイス状態の確認
- 迅速な問題の抽出
- InterMapperサーバーと同等の操作を実現

システム要件

InterMapper RemoteAccessはInterMapperに付属している機能です。

- Windows 8/10/11 (64bitのみ)
- Windows サーバー R2
2012/2016/2019/2022
- Mac OS X 10.10/10.11/10.12/10.13/10.14
- Red Hat 6/7/8
- SuSE Linux Enterprise Server 11/12
- メモリ4GB以上

関連製品

InterMapper
InterMapper Flows(オプション)

