

InterMapper

データシート

InterMapper



アンフェイクはHelpSystemsの
プラチナパートナーです

大規模なネットワークに対応したモニタリング、マッピング、アラート監視

InterMapperはネットワーク管理者業務を強力にサポートする優れたモニタリング、マッピング、アラートツールです。

InterMapperは、ハードウェア状態、ソフトウェア状態、そして回線のトラフィック状況を、システムの負荷を最小限にリアルタイムに監視します。

InterMapperに実装されている多彩な機能は、お客様のネットワークのSLAを格段に向上させ、運用コストを減らします。

InterMapperは、お求めやすい低価格でご提供します。

InterMapperの魅力

InterMapperは、Javaで開発された非常に軽いソフトウェアです。ネットワークの状態は、グラフィカルなマップとアニメーションにより表現されます。ネットワークについて特別な知識が無くても、一目で異常を確認することが可能です。

リアルタイムモニタリング

InterMapperのリアルタイムモニタリング機能は、ネットワーク上のハードウェア状態、ソフトウェア状態、そして回線のトラフィック状況をグラフィカルなイメージでモニタリングします。システムの運用を監視するだけでなく、例えばシステム構築時の性能テストや負荷テストをする時も有効なツールとなります。フロアのPCを監視すれば、IPアドレスやOSバージョン等の資産管理にも活用できます。Web画面やスマートフォンでの閲覧も可能です。

Intelligent マッピング

InterMapperのマッピング機能は、ネットワーク構成図に非常に近い形で作成することができます。Layer2/Connectionのデータを読み出し、物理ポート等のインターフェースを自動検出します。ネットワークスキャンやオートディスカバリ機能を活用すれば、現在ネットワークに接続されているIPアドレスを持っている機器を検出し、マップ上に表示します。

製品概要

主な特徴

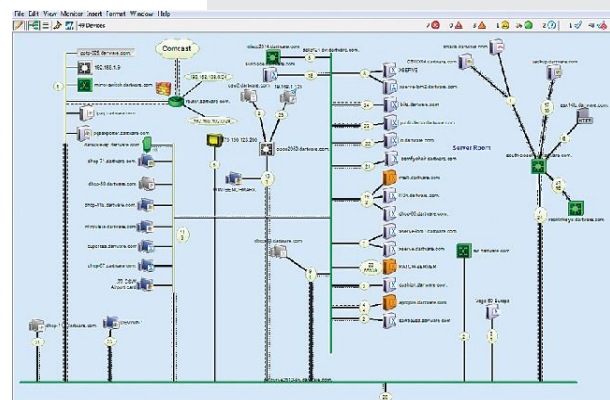
- ドリルダウン式のマッピングとモニタリング
- モニタリングデータの記録とグラフ化
- リアルタイムな高速ポーリングとアラート監視
- ポーリング間隔の調整(マップ毎、機器毎に調整可能)
- インターフェイスの利用率について、注意警報・危険の閾値を任意に設定可能
- 外部機器やソフトウェアとのアラート連携
- マルチプラットフォームでの稼動 (Windows, Mac, Linux, Solaris)
- ネットワークスキャンやオートディスカバリによる監視機器の自動検出
- 全ての機能を30日間無償トライアル

システム要件

- Windows7/8/10 (64bitのみ)
- Windows サーバー2012/2008
- Mac OS X 10.9/10.10/10.11
- Red Hat 5/6/7
- SuSE Linux Enterprise Server 11/12
- メモリ8GB以上

関連製品

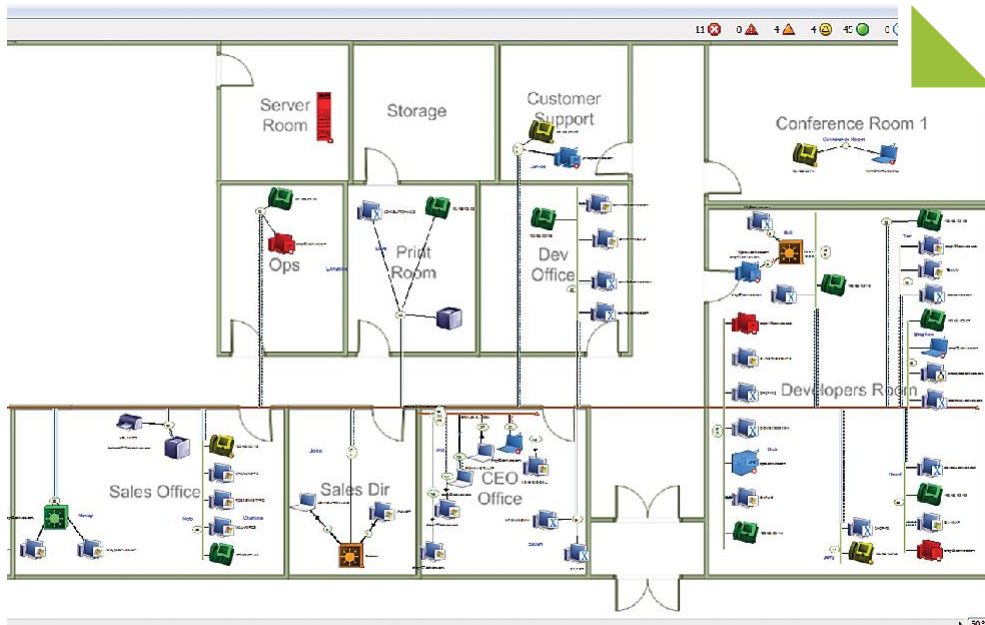
InterMapper RemoteAccess
InterMapper Flows



InterMapperのネットワークライブビューでハードウェア、ソフトウェア、もしくはトラフィックの問題をリアルタイムに特定することができます。

アラートینگ

InterMapperのアラート通知は、注意、警告、危険、あるいはアップ/ダウンの状態に対し多種多様な通知方法を管理者の業務に合わせて組み合わせることが可能です。Eメール、ポップアップ、音以外にも数種類の通知方法が用意されています。外部連携機能を活用すれば他システム、例えば警告灯等と連動させることもできます。ディスクの空き容量やCPUの負荷等に対して閾値を設定して監視することが可能です。



デバイスの自動検出機能

ネットワークに新たに接続されたデバイスを簡単に検出することができます。

この新機能を使用することで、不正に接続された端末等を特定し、管理者へ通知することが可能になります。

簡単にネットワークの詳細マップを作成できます。
地理上のマップの監視、特定の建物やネットワークサイトをドリルダウン形式に作成できます。

役に立つ情報

InterMapperは簡単な操作で収集したデータをグラフ化します。傾向を分析するために過去のデータを閲覧し、ステータスログやイベントログを解析することで、トラブル解決のガイダンスとして活用できます。

豊富なプローブ(監視用テンプレートファイル)を実装

InterMapperに内蔵されている標準プローブは、SNMP対応機器について機器の種別を問わず共通で使用できます。可用性/停止、パケットロス、応答時間、トラフィック、エラー率をモニタリングし、グラフ化します。標準プローブ以外に、Windows標準サービスの監視や、メールサーバ、認証サーバ、データベースの監視等、専用プローブが豊富にバンドルされています。機器のMIB情報を使用してカスタムプローブも作成できます。この機能を使用すると、スイッチのループ発生を検出することが可能になります。

無償トライアルの実施

InterMapperは、その全ての機能について無償トライアルを30日間実施できます。トライアル時に作成したマッピングは、正規製品版にも受け継ぐことができますので、本番と同じリアルなトライアルが実現可能です。

製品紹介や無償トライアルの情報について

以下のURLを参照ください。

<http://www.unfake.co.jp/solution.html>