

# InterMapper

データシート

## InterMapper Flows



アンフェイクはHelpSystemsの  
プラチナパートナーです

### ネットワークのトラブル解析と最適化を 強力にサポートするFlowsアナライザー

InterMapper Flowsは、InterMapperサーバーのオプション機能として提供されます。InterMapperサーバは、トラフィック量をグラフ化しますが、トラフィックの内容をモニターすることはできません。これを可能にするのがInterMapper Flowsです。トラフィックの詳細な情報をグラフ化することで、ネットワークを圧迫しているデータを特定することが可能になります。InterMapper FlowsはNetFlow/sFlow/JFlow/cFlowに対応しています。

#### 高性能で見やすいビューアー

InterMapper FlowsはFlowsエクスポーターに対応した任意のデバイスからFlowsデータを収集してグラフ化します。グラフ化したデータは過去に遡って解析することができます。解析するデータの種類に応じた代表的な4つのビューアーをご紹介します。

- 通信量が上位のトーカー（送信者）とリスナー（受信者）
- 通信量が上位のプロトコル
- 活動量の多いポートとポート同士の比較
- 活動量の多いVLANsとVLANs同士の比較

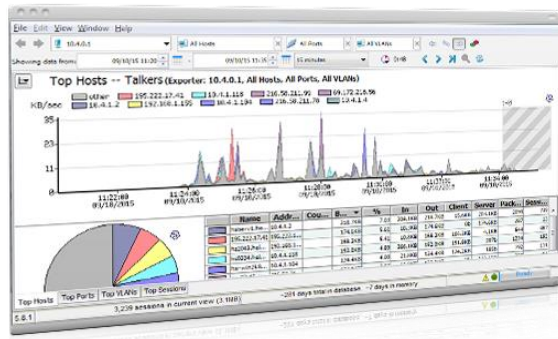


#### 簡単な操作でモニター先を選択

Flowsエクスポーター対応の機器が複数あっても、モニターしたい機器のIPアドレスを指定することにより、Flows解析の対象機器を簡単に切り替えることができます。

#### 無償トライアルの実施

InterMapper Flowsは、その全ての機能について無償トライアルを30日間実施できます。



#### 製品概要

##### 主な特徴

- ネットワークトラブルシューティング
- キャパシティプランニング
- ネットワークに負荷をかけている元凶の調査
- 簡単な操作
- 見やすいビューアー

##### システム要件

- Windows7/8/10 (64bitのみ)
- Windows サーバー2012/2008
- Mac OS X 10.9/10.10/10.11
- Red Hat 5/6/7
- SuSE Linux Enterprise Server 11/12
- メモリ8GB以上

##### 関連製品

- InterMapper
- InterMapper RemoteAccess

